



EPA
Environnement Peinture
et Application

ACCESSOIRES AIRLESS®



QU'EST CE QUE LE SYSTEME AIRLESS® ?

AIRLESS®* : Système de pulvérisation consistant à faire passer un produit à travers l'orifice calibré d'une buse sous haute pression. L'atomisation est réalisée uniquement grâce à cette pression hydraulique et sans adjonction d'air.



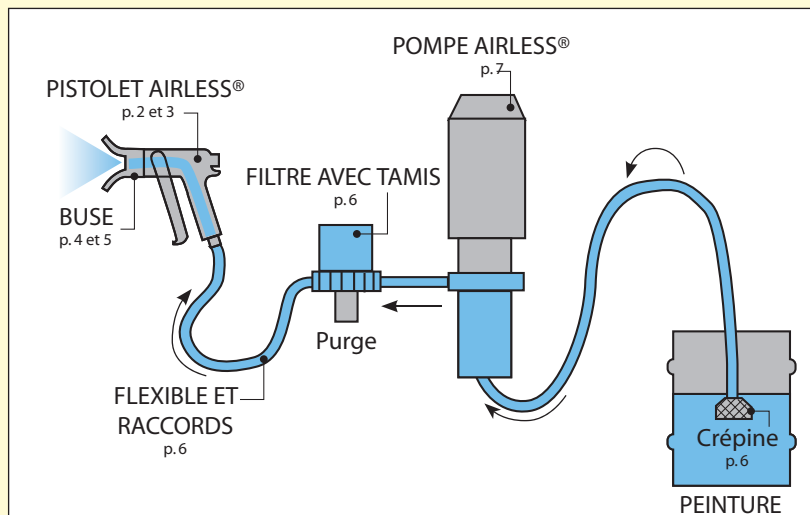
* de l'anglais «sans air»

La pulvérisation Airless® permet :

- **Débits importants** possibles.
- **Grandes cadences** de travail (jusqu'à 1000m²/h)
- Autorise de grandes longueurs de tuyaux (50 voire 100m).
- Dépôt de **forte épaisseur** possible.
- **Moins de brouillard** résiduel qu'en pulvérisation avec air d'où un taux de transfert de peinture élevé.
- Vitesse des particules : 1,2 m/s, **moins de rebond**.
- **Faible consommation d'air** comprimé (uniquement pour la pompe, voire pas de consommation en cas d'utilisation d'une pompe électrique).

La qualité de la pulvérisation dépend de :

- La viscosité du produit.
- Les charges ajoutées
- La pression délivrée.
- La taille de la buse



Le pistolet est alimenté en produit par un seul tuyau, la pompe d'alimentation doit alors délivrer une pression qui, selon les applications, est habituellement entre 90 et 360 bar. Selon la capacité du produit à se pulvériser, on peut appliquer de la peinture, mais également du vernis, des produits alimentaires, du mastic ou de la colle, etc...

PISTOLETS AIRLESS®

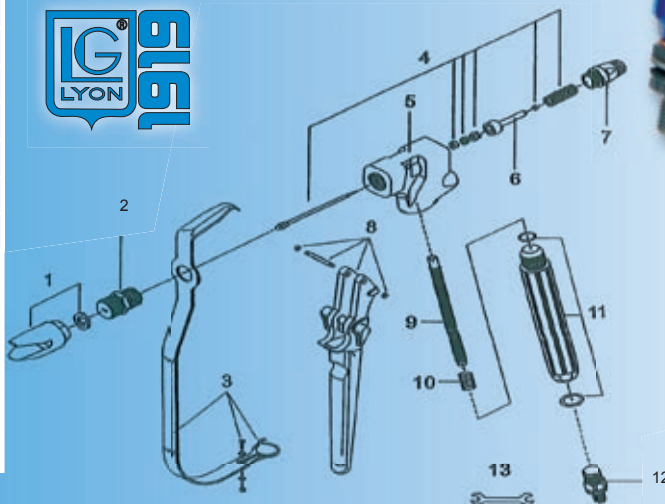
2 MODELES SUIVANT PRESSION

• ECONOMIQUE

- Pression de service : 250 bar (APM08)
: 500 bar (APM21)
- Entrée produit : 1/4" BSP
- Filetage support de buse : 11/16"

DESIGNATION	Réf.
Pistolet Airless® 250 bar	APM08A APM08AS APM08AES
Pistolet Airless® 500 bar	APM21A

DÉSIGNATIONS	RÉF.
1 - Support de buse complet APB	BV201500
2 - Diffuseur 2 trous M11/16"	BV100031R
3 - Protège gâchette + vis	BV108934R
4 - Kit complet aiguille 250 bar	BV109055R
4 - Kit complet aiguille 500 bar	BV10959R
5 - Corps	BV109034R
6 - Rondelle de pression	BV109038R
7 - Chapeau arrière 250 bar	BV109030R
7 - Chapeau arrière 500 bar	BV109032R
8 - Gâchette complète	BV109053R
9 - Filtre 100 mesh	FTT04
10 - Ressort de filtre	BV301500
11 - Poignée complète	BV109057R
12 - Raccord tournant M 1/4" BSP	BV107514
13 - Clé 19 x 22	BV100045R
Kit de transformation 250 bar	BV109049R



- DIFFERENTES VERSIONS APM08**
- ECHANGE STANDARD (AES)**
Pistolet nu +
- 1 notice
(reprise de l'ancien équipement)
 - SPECIAL (AS)**
Pistolet nu dans son coffret +
- 1 tamis
- 1 clé de démontage
- 1 buse fixe + écrou
- 1 raccord tournant
- 1 notice
 - CLASSIQUE (A)**
Pistolet nu dans son coffret +
- 2 tamis
- 1 clé de démontage
- 1 buse autonettoyante APB
- 1 support de buse
- 1 raccord tournant
- 1 notice

• AVEC ARRIVEE PEINTURE EN TETE

- Pression de service : 350 bars
- Passage produit : Acier inoxydable
- Entrée produit : Mâle 1/4" NPT
- Filetage support de buse : 7/8"

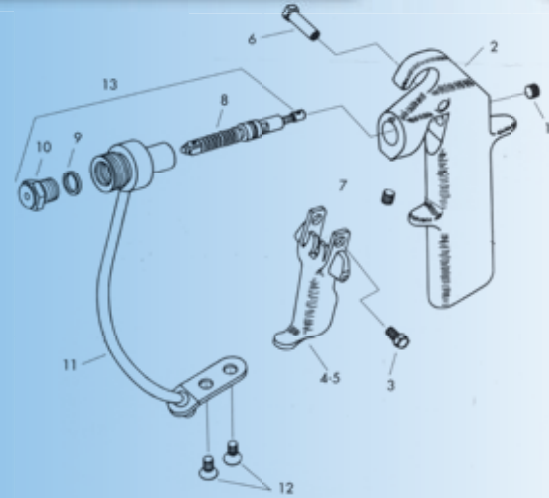
Arrivée produit directement en tête, spécial pour peinture polyuréthane.
Attention : pas de filtre incorporé. Filtre adaptable.

**PRODUITS
VISQUEUX
OU
2 COMPOSANTS**



DESIGNATION	Réf.
Pistolet Airless® à gachette 2 doigts	APM09A
Pistolet Airless® à gachette 4 doigts	APM10A

DESIGNATION	REFERENCE
1-Bouchon	DNW 2620
2-Corps de pistolet	DNW 2621
3-Vis	DNW 2622
4-Gachette 2 doigts	DNW 2623
5-Gachette 4 doigts	DNW 2624
6-Axe	DNW 2625
7-Vis	DNW 2626
8-Pointeau assemblé	DNG 2632
9-Joint	DNW 2633
10-Siège	DNG 2038
11-Tube produit filetage 7/8 14 NF	DNW 2627
12-Vis	DNW 2628
13-Kit de réparation Graco	218134
14-Kit de réparation	DNG 2030
15-Raccord tournant (en option)	FRT01A



• AVEC ARRIVEE PEINTURE A LA CROSSE

- Pression de service : 250 bars
- Entrée produit : Mâle 1/4" NPT
- Filetage support de buse : 11/16"

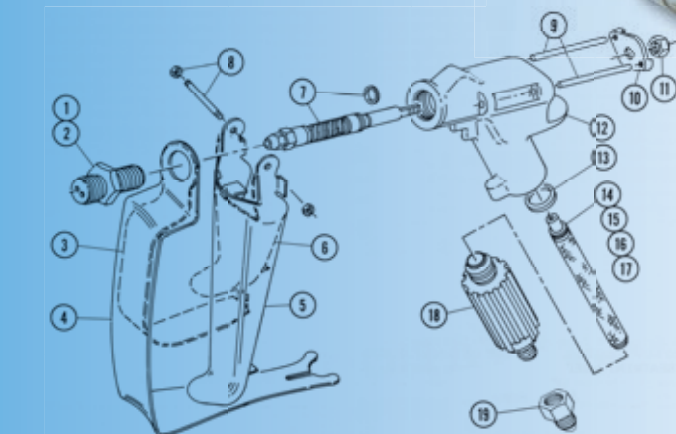
(Livré avec protecteur pour buse auto-nettoyante)
 (Livré sans buse)

**PRODUITS
FLUIDES**



DESIGNATION	Réf.
Pistolet Airless® avec raccord tournant produit 1/4" NPT	APM19A

DESIGNATION	REFERENCE
2 - Diffuseur inox	AV103002
4 - Corps de pistolet	AV104403
5 - Gachette 4 doigts	AV104415
7 - Pointeau assemblé	AV103004
8 - Axe et écrou	AV104416
9 - Axes et guidages (par 2)	AV104422
10 - Butée arrière	AV104424
11 - Ecrou (par 3)	AV104425
12 - Corps arrière	AV104417
13 - Joint	AV104418
14 - Filtres 30 mailles (par 10)	FTT02H
15 - Filtres 60 mailles (par 10)	FTT03H
16 - Filtres 100 mailles (par 10)	FTT04H
17 - Filtres 200 mailles (par 10)	FTT05H
18 - Poignée raccord tournant 1/4"	AV103003
19 - Adaptateur raccord 1/2 JIC *	APP30A
Kit réparation (2+7)	AV104427



* disponible sur demande

COMMENT CHOISIR SA BUSE ?

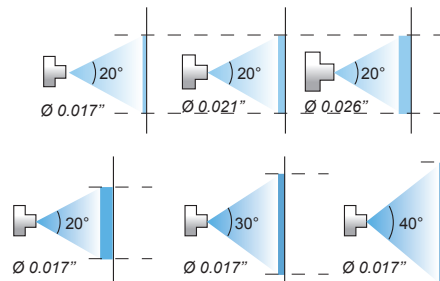
QU'EST CE QUI CARACTÉRISE UNE BUSE ?

Une buse se caractérise par son diamètre d'ouverture et son angle de jet
(Quantité de peinture déposée) (Largeur de l'impact)

- Suivant la viscosité du produit à pulvériser, on utilisera une buse de **diamètre d'ouverture** plus ou moins grand. Un diamètre élevé sera privilégié pour les produits visqueux, un faible diamètre pour les produits très fluides. Le **débit** de la buse, et donc la quantité de produit déposé, sont directement liés à son diamètre d'ouverture.

- L'**angle de jet** est à choisir en fonction de la pièce à peindre. Il correspond à une largeur de jet calculée à une distance de pulvérisation de 30 cm de la pièce et indiquée sous forme d'intervalle (du fait que l'opérateur ne se trouve pas toujours exactement à 30 cm de la pièce).

EXEMPLE :



Si on augmente le \varnothing de la buse sans augmenter l'angle du jet, la quantité de peinture appliquée sera supérieure.

Si on augmente l'angle du jet en conservant le même \varnothing , la quantité de peinture appliquée sera la même mais répartie sur une plus grande surface.

QUE SIGNIFIE LA REFERENCE D'UNE BUSE ?

La référence d'une buse nous informe sur ses caractéristiques.

EXEMPLE :

APB-519

Type de buse utilisé
(APB, APL, APN, APX)

Multiplier par 10, le premier chiffre après le tiret donne l'angle de jet de la buse. A partir de cet angle, on peut déterminer une largeur de jet pour une pulvérisation à 30 cm de la surface.

Les 2 derniers chiffres donnent l'ouverture de la buse en millièmes de pouces.

Exemples de buses conseillées pour la pulvérisation de produits

Les valeurs données dans ce tableau sont à titre indicatif

PRODUITS	ANGLE DE JET (Largeur de jet en cm à 30 cm de la surface)						
	10° (5-10)	20° (10-15)	30° (15-20)	40° (20-25)	50° (25-30)	60° (30-35)	70° (35-40)
Lazures						609	
Laques / Vernis		207	309	411	511	613	
Laques / Vernis industriels		209	311	413	513 / 515	615	
Impressions mats solvantes		211	313	415	517	617 / 619	721
Mats hydro acrylique intérieur					519	621 / 623	723 / 725
Acrylique vinylique extérieur	111	213	315 / 317 / 319	417 / 419 / 421	521 / 523	625 / 627	729
Semi-épais façade		217 / 219	321 / 323	423 / 425	525 / 529	629	
Gros débit				427			735
Tennis / marquage au sol	115		325	429 / 435	533	625	

413, d'angle de jet 40° minimum, soit environ 20-25 cm pour une pulvérisation à 30 cm de la surface et d'un diamètre d'ouverture de 0,013" convenant à ce type de produits.

ATTENTION ! USURES



LA PEINTURE EST ABRASIVE : même si l'insert calibrant le jet est réalisé en carbure de tungstène, les composants de la peinture (souvent des particules métalliques) combinés à la pression entraîne une usure de l'orifice.

- La qualité de la pulvérisation dépend directement de la forme de la buse. Un changement régulier de celle-ci assure une forme de jet constant.
- Une usure avancée ovalise l'orifice, entraînant deux défauts majeurs :
 - Largeur de jet réduit avec charge au centre = Productivité en baisse.
 - Débit supérieur = Consommation de peinture en hausse, éventuellement des coulures

Variation de l'impact en fonction de l'usure de la buse

BUSE NEUVE → BUSE USÉE



BUSES

TABLEAU DES REFERENCES BUSES APB, APN ET APX

BUSE FIXE

APB



- Buse à jet plat, modèle économique.
- Le montage et le démontage se font avec une clef.
- Nécessité de démonter pour déboucher.

BUSE REVERSIBLE

APN APX



Un code couleur permet de reconnaître rapidement le diamètre d'ouverture de la buse.

- Possèdent les mêmes qualités de pulvérisation que la buse fixe.
- Sa réversibilité lui permet d'être auto-nettoyante. (**débouchage sans démontage**)
- 2 modèles disponibles :
 - . **APN** : Pression 350 bars, serrage par clef.
 - . **APX** : Pression 250 bars, serrage manuel.

BUSE REGLABLE

APL



- Permet, avec une seule référence d'avoir l'équivalent de plusieurs buses.
- Angle et débit variable en actionnant la molette.
- Le montage et le démontage se font avec une clef.
- Fragile
- Coût élevé

Diamètre	Largeur jet	Réf.
0.005" - 0.018"	05-35 cm	APL00A
0.007" - 0.019"	10-50 cm	APL01A
0.007" - 0.026"	15-55 cm	APL02A
0.011" - 0.026"	15-55 cm	APL03A
0.017" - 0.035"	15-55 cm	APL04A
0.021" - 0.054"	15-40 cm	APL05A

Filtre en mailles	Ouverture en millimètres de pouces	Débit L/min	Angle de jet (et largeur de jet en cm mesurée à 30 cm de la surface)								
			10°	20°	30°	40°	50°	60°	70°	80°	90°
200	09	0.30	5-10	10-15	15-20	20-25	25-30	30-35	35-40	40-45	45-50
	11	0.45	111	211	311	411	511	611	711		
100	13	0.64	113	213	313	413	513	613	713	813	913
	15	0.86	115	215	315	415	515	615	715	815	915
60	17	1.12	117	217	317	417	517	617	717	817	917
	19	1.35	119	219	319	419	519	619	719	819	919
	21	1.72	121	221	321	421	521	621	721	821	921
	23	2.06			323	423	523	623	723	823	923
	25	2.47			325	425	525	625	725	825	925
	27	2.89			327	427	527	627	727	827	927
	29	3.30			329	429	529	629	729	829	929
	31	3.82			331	431	531	631	731	831	931
	33	4.35			333	433	533	633	733	833	933
	35	4.91			335	435	535	635	735	835	935
30	37	5.48			337	437	537	637	737	837	937
	39	6.08			339	439	539	639	739	839	939
	41	6.72				441	541	641	741		
	43	7.43				443	543	643	743		
	45	8.10				445	545	645	745		
	47	8.86				447	547	647	747		
	49	9.64				449	549	649	749		
	51	10.54				451	551	651	751		
	53	11.26				453	553	653	753		

SUPPORTS DE BUSES

- Les supports de buses permettent de fixer la buse sur le pistolet.

APN / APX



APB / APL



Marque de pistolet	Indice de filetage	Filetage	Réf. pour buse APB/APL	Réf. pour buse APN	Réf. pour buse APX
Titan, Graco, Wagner	1	7/8"x1/4 NF	APP28A	APP11A	APP21A
Kremlin, Spraying, Systems, Wagner, Aro, Graco, Larius, standard Tricolor	2	11/16"UN	APP29A	APP12A	APP22A
Asm, Campbell-Hausfeld, De Vilbiss, JGB, Nordson, Speeflo	3	3/8"NPS	-	APP13A	-



Désignation	Réf.
Joint et ressort pour buse (517 bars)	APP23A
Joint et ressort pour buse APN (350 bars)	APP24A
Joint et ressort pour buse APX (250 bars)	APP25A

TETE ORIENTABLE

Tête orientable pour pistolet Airless ou pour rallonge



Désignation	Réf. à l'unité
Tête orientable pour pistolet Airless écrou 11/16"	APH02A
Tête orientable pour rallonge	APH03A

DIVERS

- Aiguilles de débouchage de buse Ø 0,80 mm, longueur 29 mm jusqu'à 13"
- Aiguilles de débouchage de buse Ø 0,1 mm, longueur 29 mm jusqu'à 15"
- Joints de buse Épaisseur 3 mm par boîte de 12



Désignation	Réf.
Aiguille de débouchage 0,80 mm	APZ01I
Aiguille de débouchage 0,10 mm	APZ02I
Joint de buse par boîte de 12 (épaisseur 3 mm)	APJ02A

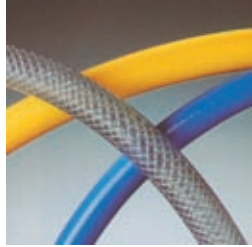
FLEXIBLES PEINTURE



Avec Tricolor Industries, vous pouvez commander vos flexibles sur mesure. Choisissez votre flexible et indiquez les raccords que vous désirez dans la liste des raccords HP en milieu de page (sur commande).

HAUTE PRESSION

- Tube interne en polyamide
- Revêtement en polyuréthane
- Armature en tresse d'acier.
- Température d'utilisation : -40°C à 100°C



Diamètre (en mm)	Pression de service	Pression d'éclatement	Réf.
3,2 x 7 (1/8)	470 bars	1410 bars	APF01A
4,8 x 9,8 (3/16)	500 bars	1500 bars	APF02A
6,4 x 11,7 (1/4)	410 bars	1410 bars	APF03A
8,3 x 14 (5/16)	330 bars	1000 bars	APF04A

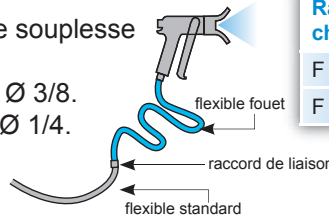
LONGUEUR PRE-DETERMINEE (EN STOCK)

Raccord sertis à chaque extrémité	Type de tuyau	Longueur du tuyau				
		5 mètres	7,5 mètres	10 mètres	15 mètres	40 mètres
F 1/4 NPSM	APF02 (3/16)	APF13A	APF07A	APF05A	APF06A	
	APF03 (1/4)			APF08A	APF09A	APF18A
F 1/2 JIC	APF02 (3/16)	APF14A	APF10A	APF19A		
	APF03 (1/4)			APF15A	APF16A	
F 3/8 NPSM	(Ø 3/8)					APF17A

FLEXIBLE FOUET

Ce flexible fouet a pour but de donner le maximum de souplesse pour le maniement du pistolet :

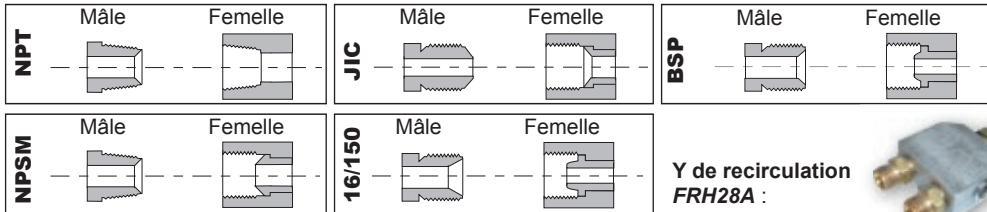
- Flexible fouet Ø1/4 pour peinture épaisse et flexible Ø 3/8.
- Flexible fouet Ø 3/16 pour peinture fluide et flexible Ø 1/4.



Raccord sertis à chaque extrémité	Longueur	Réf Ø 3/16	Réf Ø 1/4
F 1/4 NPSM	1,5 mètres	APF11A	APF23A
F 1/2 JIC		APF12A	APF24A

RACCORD HP DE LIAISON OU RACCORDEMENT

Vues en coupe des différents types de raccords



Y de recirculation FRH28A :
Pression 250 bar
Raccord tournant femelle 1/4" NPSM
Raccords mâle 1/4" NPT

MAMELONS DE LIAISON

FRH00A	Raccord MM 1/4 NPT x 1/4 NPT
FRH24A	Raccord MM 1/4 NPT x 1/2 JIC
FRH25A	Raccord MM 1/2 JIC x 1/2 JIC
FRH26A	Raccord MM 16/150 x 16/150
FRH02A	Raccord MM 1/4 NPT x 3/8 NPT
FRH27A	Raccord MM 16/150 x 1/4 NPT
FRH 28A	Y de recirculation NPSM x NPT
FRH29A	Raccord MF 1/4 NPT x 16/150
FRH30A	Raccord MF 1/4 NPSM x 1/2 JIC
FRH31A	Raccord MF 16/150 x 1/4 NPSM
FRH32A	Raccord MF 1/2 JIC x 1/4 BSP

FILTRES ET TAMIS

TAMIS DE CROSSE

Différentes couleurs :

- vert = 30 mailles (Ø buse 27 et +)
- blanc = 60 mailles (Ø buse 17/19/21/23/25)
- jaune = 100 mailles (Ø buse 13/15)
- rouge = 200 mailles (Ø buse 07/09/11)



FILTRES SORTIE DE POMPE

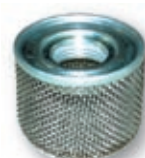
- Filtre corps acier et embase aluminium FTB00A ou filtre inox FTB01A
- Pression maxi : 500 bars
- 3 sorties 1/4" et une entrée 3/8"



Désignations	Réf
Tamis Inox 30 mailles	FTT06A
Tamis Inox 60 mailles	FTT07A
Tamis Inox 100 mailles	FTT01A
Tamis Inox 200 mailles	FTT00A

Tamis Colora 60 mailles	FTT08A
Tamis Colora 100 mailles	FTT09A
Tamis Colora 150 mailles	FTT11A
Tamis Colora 200 mailles	FTT10A

CREPINES



Désignation	Réf. à l'unité	Réf. par lot de 10
Tamis 30 mailles	FTT02A	FTT02H
Tamis 60 mailles	FTT03A	FTT03H
Tamis 100 mailles	FTT04A	FTT04H
Tamis 200 mailles	FTT05A	FTT05H

Désignations	Réf
Crépine complète 30 mailles F15x1	FTI00A
Crépine complète 30 mailles F1/2"	FTI01A
Crépine Ø 48mm, 30 mailles, 15x1 mm	FTC00A
Crépine Ø 48mm, 30 mailles, 1/2" BSP	FTC02A
Crépine Ø 48mm, 30 mailles, 28x15 mm	FTC04A
Crépine Ø 48mm, 30 mailles, 1" NPSM	FTC08A
Crépine Ø 48mm, 60 mailles, 15x1mm	FTC01A
Crépine Ø 48mm, 60 mailles, 1/2" BSP	FTC03A
Crépine Ø 48mm, 60 mailles, 28x15 mm	FTC05A

POMPES HAUTES PRESSIONS ELECTRIQUES ET THERMIQUES

A MEMBRANE

• HPM 300

- Petites surfaces
- Légère
- Réservoir 5L
- Idéal pour changements de couleur fréquents
- Aspiration direct dans fût de 20L



• HPM 500

- Moyennes surfaces intérieures
- Grandes surfaces extérieures
- Disponible avec réservoir gravité 25L en inox ("export")
- Aspiration directe dans fût de 20 à 200L



AVANTAGES

- FAIBLE USURE
- FACILE A REPARER
- POSSIBILITE DE TRAVAILLER AVEC DES PRODUITS ABRASIFS

• HPM 1000

- Grandes surfaces
- Possibilité d'utiliser 2 pistolets en même temps
- Disponible avec réservoir gravité 25L en inox ("export")
- Disponible avec moteur à explosion
- Aspiration directe dans fût de 20 à 200L



• HPM 2000

- Grandes surfaces
- Possibilité d'utiliser 2 pistolets en même temps
- Réservoir gravité 25L en inox ("export")
- Disponible avec moteur à explosion
- Aspiration directe dans fût de 20 à 200L



A PISTON

• HPP 190

- ### AVANTAGES
- APPLICATIONS DE PRODUITS EPAIS
 - COÛT DES PIECES DETACHEES FAIBLE

- Moyennes surfaces
- Piston en acier chromé
- Moteur à deux vitesses



- Grandes et moyennes surfaces
- Piston en acier chromé
- Moteur à deux vitesses



• HPP 350



Boîtier de contrôle à écran digital

TRACEURS DE BANDE

(pour signalisation routière, terrains de sport, etc...)

• 3900

- Pratique
- Compact
- Thermique

Idéal pour des associations sportives souhaitant investir dans un équipement de traçage autonome et polyvalent.



• 4900

- Professionnel
- Polyvalent
- Thermique

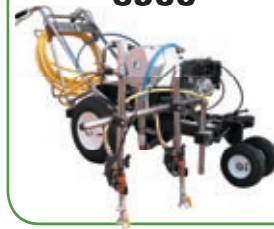
Idéal pour des professionnels recherchant un équipement à la fois compact et performant.



• 6900

- Professionnel
- Puissant
- Thermique

Idéal pour des professionnels à la recherche de l'équipement le plus performant.



POMPES HAUTES PRESSIONS PNEUMATIQUES

• Pompe Airless® 40.25

- Utilisable avec une large gamme de produits
- Utilisable avec les produits hydrosolubles
- Maintenance simplifiée à coût réduit



• Pompe Airless® 40.50

- Maintenance simplifiée à coup réduit
- Utilisable avec une vaste gamme de viscosité de produits



• Pompe Airless® Flowmax® 34.A

- Haute fiabilité dans le temps
- Pas de fuites produits possibles
- Ecoulement fluide sans rétention d'une large gamme de produits
- Compatible avec les produits hydrosolubles
- Pression débit constant



• Pompe Airless® Flowmax 40.25 F

- Haute fiabilité dans le temps
- Pas de fuites produit possible
- Ecoulement fluide sans rétention d'une large gamme de produits
- Compatible avec les produits hydrosolubles
- Pression débit constant
- Sécurité d'aspiration

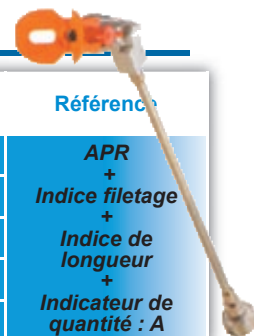


Pour plus de précision sur nos pompes, demandez notre documentation

RALLONGE POUR PISTOLET AIRLESS

- Disponibles en plusieurs longueurs (de 75 mm à 600 mm)
- Adaptables sur la plupart des marques de pistolets
- Tête orientable en option

Indice de longueur	Longueur	Indice filetage	Filetage	Référence
		1	7/8" x 1/4 NF	APR + Indice filetage + Indice de longueur + Indicateur de quantité : A
1	150 mm	2	11/16" UN	
2	300 mm	3	3/8" UN	
3	450 mm	4	15/16 x 24	
4	600 mm	5	M 18 x 1	



PERCHE EXTENSIBLE POUR PISTOLET AIRLESS

- Perche de 1,6 m pour pistolet Airless (poignée en ligne disponible en option). Préciser le filetage du pistolet.
- Rouleau à alimentation interne (23 cm, autres dimensions disponibles).



Désignation	Réf.
Perche 1,6 m	APH00A

Désignation	Réf.
Rouleau	APH01A

LUBRIFIANTS

Produit spécifiques à l'activité air comprimé et peinture



Désignation	Réf.
Lubrifiant pour moteur pneumatique (1 L)	APU00A
Lubrifiant antigel pour moteur pneumatique (0,25 L)	APU01A
Lubrifiant pour coupelle de bas de pompe (0,25 L)	APU02A
Huile hydraulique pour pompe à membrane (20 L)	APU03D
Huile diathermique de recycleur (20 L)	APU04A
Bidon de lubrifiant (2 L)	APU05A
Huile pour compresseur à piston (5 L)	APU06A
Huile pour compresseur à vis (5L)	APU07A



TRICOLOR INDUSTRIES

UNITE 1

Siège social / commercial
37 avenue Eugénie Cotton
69120 Vaulx en Velin / Lyon
☎ 04 37 45 1000 ☎ 04 37 45 00 44
www.tricolor-industries.fr

UNITE 2

Production / Maintenance
3 à 5, impasse Morel
69441 Lyon Cedex 03
☎ 04 78 54 76 03 ☎ 04 72 35 52 83
www.lg lyon.fr www.sody.fr

Environnement
Peinture et
Application

Equipements de
Protection
Individuelle

Equipements
Pour le
Nettoyage



1^{er} fabricant français de pistolet depuis 1919



Fabricant de nettoyeurs HP depuis 1980

